



# RAPPORT D'ACTIVITÉ 123RENDEMENT PME 2008

*30 juin 2009 / 31 décembre 2009*

123**VENTURE** 

# Editorial

## En ligne avec nos objectifs...

**Lors du lancement de notre holding ISF, nous nous étions fixés deux objectifs majeurs :**

**/ Vous offrir un taux de 75% effectif de réduction d'ISF en investissant 100% des sommes collectées dans des PME éligibles avant le 15 juin de l'année de lancement**

Ce premier défi a été relevé sans sacrifier à la sélectivité de nos investissements et ce, malgré des montants collectés significatifs (42 millions d'euros).

**/ Diversifier le risque en cherchant à investir dans un nombre important de PME, dans des secteurs d'activité variés et offrant des revenus récurrents.**

La qualité de nos choix de départ, couplée à une grande diversification des actifs, a permis à votre holding de bien résister jusqu'à présent dans un contexte économique pourtant défavorable. Les PME en portefeuille, à quelques exceptions près, ont en effet des performances financières en ligne avec leur plan de marche initiale. Peu de provisions ont dû être prises, comme en témoigne la valeur liquidative au 31 décembre 2009 nette de tous frais à 0,991€ en repli de seulement -0,9% depuis l'origine.

La vigilance reste bien sûr de mise pour tenir le cap dans les années à venir et nous comptons bien cette année encore appliquer les mêmes recettes pour nos nouveaux fonds ISF 2010.

Bonne lecture,

L'Equipe 123Venture



## 123VENTURE EN QUELQUES CHIFFRES :

123Venture est une Société de gestion (Agrément n° GP 01-021) indépendante spécialisée dans la gestion de produits d'épargne investis dans des entreprises non cotées (FCPR/FCPI/FIP/Holding ISF). 123Venture est membre de l'AFIC (Association Française des Investisseurs en Capital) et de l'AFG (Association Française de la Gestion Financière).

### 500 M€ sous gestion / 40.000 Clients

123Venture est l'une des plus importantes sociétés de gestion de capital-investissement avec plus de 500 M€ d'actifs sous gestion (Source : Base GECO) pour le compte de 40.000 clients. 123Venture a notamment collecté en 2008 et 2009 plus de 170 millions d'euros dans le cadre de la loi TEPA, ce qui la positionne comme le premier acteur du marché selon le magazine Capital Finance. Plus de 10.000 clients lui ont ainsi fait confiance pour investir leur ISF dans des PME en phase de croissance et de développement.

### 4 Années récompensées



123Venture a été distinguée pour la qualité de sa gamme et de sa gestion administrative en 2007, 2008, 2009 et 2010. Le prix attribué par le magazine Gestion de Fortune atteste de la confiance accordée par les professionnels de la gestion de patrimoine à 123Venture (source Gestion de Fortune).

### 200 Sociétés / 7 Pays couverts

Pour diversifier au maximum le risque inhérent au financement des entreprises non cotées, 123Venture utilise la multi-gestion. Grâce à cette stratégie, 123Venture a déjà participé au financement de plus de 200 sociétés à travers l'Europe.

# 123Rendement PME 2008

## OBJECTIF D'INVESTISSEMENT

123RENDEMENT PME 2008 est un holding de participations dont l'objet est d'investir sous forme de création ou d'augmentation de capital dans des sociétés éligibles aux dispositions de la loi TEPA afin de permettre aux redevables de l'ISF de réduire partiellement ou totalement leur impôt sur la fortune.

Les investissements réalisés par le Holding permettent d'améliorer et d'accélérer les conditions de croissance de petites ou moyennes entreprises en développement.

## OBJECTIFS DE GESTION

### 1/ Atteindre le taux de 75% de réduction ISF

Le Holding est investi à 100% dans des PME éligibles à la loi TEPA, ceci a permis à ses actionnaires d'atteindre le maximum de réduction d'ISF, soit 75% du montant de leur souscription.

### 2/ Diversifier les investissements pour maîtriser le risque

Le Holding a largement diversifié ses investissements en privilégiant des sociétés offrant une forte visibilité et un rendement courant. L'objectif de gestion a consisté à maîtriser le risque de perte inhérent à l'investissement au capital de sociétés non cotées.

### 3/ Céder ses investissements à partir du 1er janvier 2014

Les investissements ont été réalisés de façon à disposer de bonnes perspectives de liquidité à l'expiration du délai fiscal de conservation de 5 ans.

Forme Juridique	SAS
Société de Conseil	123Venture
Date de création	19 mars 2008
Capital de la société	42.201.000 €
Investissement en non coté	100%
Nombre de PME en portefeuille	32
Horizon d'investissement	2014
Réduction ISF	75%
Exonération ISF	100%
Statut	Fermé
Valeur d'origine de l'action	1 €
Valeur au 31 décembre 2009	0,991 €

## COMMENTAIRE DE GESTION

123Rendement PME 2008 a réalisé la totalité de ses investissements avant le 15 juin 2008. Depuis lors, 123Venture est intervenu en tant que conseil du Holding pour la réalisation et le suivi de ses investissements, le placement de sa trésorerie, et a assuré sa mission de conseil pour le choix et le suivi des investissements des sociétés de location filiales du Holding.

### Les éléments marquants du second semestre 2009 sont les suivants :

/ L'activité de distribution de films a continué de percevoir les cash-flows liés aux recettes d'exploitation des films sortis pendant la première année, à un rythme supérieur aux attentes initiales.

/ Les sociétés de location ont connu une très forte activité d'investissement liée aux augmentations de capital intervenues en juin 2009. Le Holding profite ainsi d'une plus large diversification des actifs détenus par ses filiales.

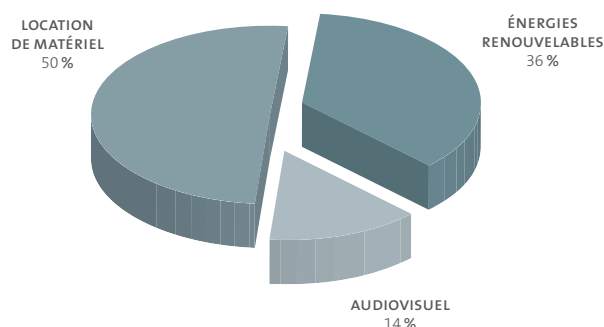
/ Des difficultés sont apparues dans le groupe Eyedea, avec lequel la société 123Numérisation, filiale du Holding (pesant 3,4% de l'actif du Holding), a un contrat de coédition de photographies. Ces difficultés ont entraîné une provision de 50% de cet investissement.

/ La valeur liquidative de l'action du holding ressort à 0,991 € au 31 décembre 2009, quasi stable par rapport au 30 juin, démontrant la qualité des choix d'investissements, très résistants même en période de crise.

## PERFORMANCES

TYPE DE PARTS	6 mois	1 an	Depuis l'origine
Actions O	-0,40%	+0,51%	-0,90%

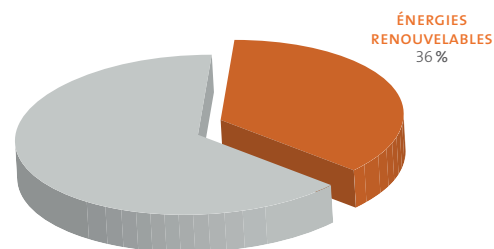
## ALLOCATION D'ACTIFS



# Les Énergies Renouvelables

## Secteur

Portées par la mise en lumière médiatique et politique des enjeux climatiques, les énergies renouvelables connaissent un fort développement en dépit du contexte de morosité économique. A titre d'exemple, les puissances installées en photovoltaïque et en éolien ont connu une croissance supérieure à 30% en 2009. Ce développement s'inscrit dans le cadre des objectifs du Grenelle de l'environnement selon lesquels la France doit doubler la part des énergies renouvelables dans la consommation totale d'électricité d'ici 2020 pour la porter à 23% de l'électricité consommée. En dix ans, plusieurs dizaines de milliards d'euros devront donc être investis en France pour respecter cet engagement.



## Mécanismes d'investissement

En France, les distributeurs d'électricité (dont EDF) ont l'obligation d'acheter, pour une durée de 15 à 20 ans selon la source d'énergie, l'électricité produite par les centrales utilisant des énergies renouvelables. Cet achat obligatoire s'effectue à un tarif garanti reflétant le coût des investissements et est indexé annuellement (pour couvrir partiellement le risque d'inflation).

Une évolution des conditions et tarifs de rachat de l'énergie photovoltaïque a fait l'objet d'un décret datant du 12 janvier 2010. Le gouvernement maintient son soutien au développement d'une filière française mais veut favoriser les projets ayant une valeur intrinsèque et ne tirant pas leur rentabilité uniquement des tarifs aidés. Ceci est en ligne avec la stratégie d'investissement mise en place par 123Venture et ne remet pas en cause le modèle économique des investissements effectués par le Holding.

Le Holding a pris le parti d'investir exclusivement dans des centrales pouvant bénéficier de l'obligation d'achat. Cette stratégie permet de gagner en visibilité et de sécuriser au maximum les revenus futurs. Le Holding a investi aux côtés d'opérateurs industriels de premier plan (Veolia Environnement, Platina...) dans une optique d'alignement d'intérêts.

## Suivi des investissements

Le Holding a financé des sociétés qui développent et exploitent des centrales éoliennes en France et photovoltaïques en Espagne.

Huit centrales du portefeuille du Holding sont aujourd'hui en phase de production. La dernière mise en service est prévue pour le mois d'octobre 2010. Les participations du Holding produiront à cette date environ 200 GW/h par an ce qui correspond à la consommation annuelle d'électricité de 164 000 personnes.



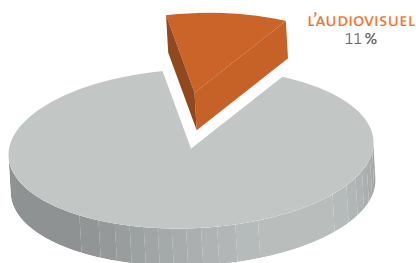
Eolien

Nombre de sociétés financées	8
Nombre de parcs en projet	11
Nombre de parcs en services	6
Puissance	81 MW
Projection annuelle	188 GWh



Photovoltaïque

Nombre de sociétés financées	2
Nombre de centrales en projet	2
Nombre de centrales en services	2
Puissance	7 MW
Projection annuelle	9 GWh



# L'Audiovisuel

## Secteur

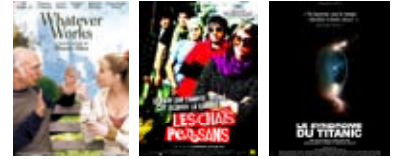
La fréquentation des salles de cinéma a connu un bon millésime en 2009, comme cela est souvent le cas en période de crise économique. 2008 avait déjà été une bonne année avec près de 190 millions d'entrées en salle, soit une progression de 6,2% par rapport à 2007. Le millésime 2009 dépasse la barre des 200 millions d'entrées soit une nouvelle année de croissance de plus de 5%. Le cinéma retrouve ainsi ses niveaux de 1982, année où il n'y avait que trois chaînes de télévision en France et où le téléchargement n'existait pas...

## Mécanismes d'investissement

Le Holding 123Rendement PME 2008 a investi dans des sociétés de distribution de films dont l'objet est d'acheter les droits de distribution et d'assurer la publicité des films (affiches, promotion pour la télévision, négociation de la diffusion dans les cinémas...). Ces PME s'appuient sur l'expertise de professionnels de la distribution (notamment Mars Distribution) pour la sélection du catalogue de films financés. Les recettes provenant du nombre d'entrées réalisées sont versées de façon prioritaire au distributeur puis au producteur. Ainsi les PME, filiales du Holding, bénéficient d'un positionnement prudent et rémunérateur tout en profitant du dynamisme du secteur.

## Suivi des investissements

Grâce à une bonne diversification des films distribués et un accueil du public en ligne avec nos objectifs, le retour sur investissement au 31 décembre 2009 s'établit à +17% pour les 19 premiers films du catalogue.



### Zoom sur quelques succès du second semestre

Films	Réalisateurs	Acteurs	Distributeurs	Date de sortie	Nb d'entrées au 31/12/09
Tellement proches	Eric Toledano Olivier Nakache	Vincent Elbaz, Isabelle Carré, François-Xavier Demaison, Omar Sy, Audrey Dana	Mars & Studio 37	17/06/2009	796 719
Whatever works	Woody Allen	L. David, E. Rachel Wood, E. Begley Jr	Mars	01/07/2009	867 576
Le Syndrome du Titanic	Nicolas Hulot Jean-Albert Lièvre	N. Hulot	Mars & Studio 37	07/10/2009	221 548
Les Chats Persans	Bahman Ghobadi	N. Shaghghi, A. Koshanejad, H. Behdad	Mars	23/12/2009	220 721

### Zoom sur les récompenses et nominations

/ Le Prix Lumières 2009 du Meilleur Film est revenu au film Welcome. Il a reçu 10 nominations aux Césars : César du Meilleur film, Meilleur réalisateur, Meilleur scénario original, Meilleur acteur, Meilleure actrice dans un second rôle, Meilleur espoir masculin, Meilleure musique, Meilleure photo, Meilleur montage et Meilleur son.

/ Le film «Les Chats Persans» a obtenu le Prix Spécial du Jury Un Certain Regard au Festival de Cannes 2009.

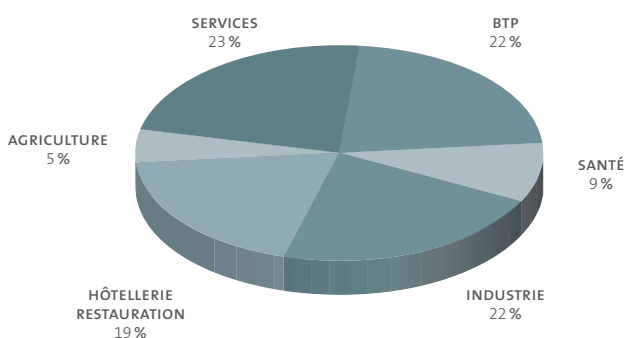
### Secteur

De nombreuses PME souhaitent financer des actifs et éprouvent des difficultés à accéder à des solutions classiques de financement (crédit-bail ou crédit bancaire). La location financière est une solution compétitive pour financer des investissements (machines outils, mobilier, matériel informatique ou équipements spécialisés) nécessaires à l'activité et au développement de ces PME.

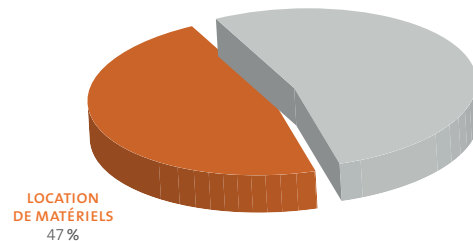
### Mécanismes d'investissement

L'activité des PME spécialisées dans le domaine de la location consiste à acquérir puis louer des matériels à des PME souhaitant accélérer leur croissance. Grâce à une forte sélectivité et une grande diversification, les sociétés de location réduisent le risque inhérent à cette activité. Le type de matériel loué comme la solidité financière du locataire font l'objet d'une analyse préalable à tout investissement. Les sociétés de location sont propriétaires des biens et établissent des contrats de location à long terme (entre 3 et 5 ans) afin de fournir aux PME une utilisation durable des biens loués.

### Exemples d'investissements & répartition par secteurs d'activité



## La Location de Matériels



### Suivi des investissements

123 Rendement PME 2008 a investi au capital de 16 sociétés de location de matériels spécialisées dans un secteur d'activité. Ces dernières, dotées de 45 millions d'euros de fonds propres, ont d'ores et déjà loué pour plus de 50 millions d'euros de biens (les loyers encaissés sur les premiers contrats mis en place ont permis de financer de nouveaux matériels).

Avec une forte sélectivité des dossiers étudiés (plus d'un dossier sur deux est refusé), ce sont plus de 250 PME de différents secteurs qui ont accédé à l'exploitation d'actifs indispensables au développement de leur activité. En dépit de l'attention portée à la sélection des dossiers, le contexte économique actuel a entraîné une chute d'activité dans certains secteurs. A ce jour, huit PME locataires rencontrent des difficultés pour assurer leurs échéances de loyers (représentant près de 2% des engagements pris). Sur ces derniers, les pertes potentielles ont été compensées (entre 10 et 70% des montants investis) par la perception des loyers ou la vente des actifs. La diversification joue donc un rôle très important. A ce titre, les sociétés de location allouent en moyenne 90 000 € par PME locataire ce qui représente, pour le holding, une exposition de l'ordre de 0,2% par dossier.

En outre, la rentabilité atteinte sur les dossiers de location financière réalisés par les sociétés de location est en moyenne légèrement supérieure aux objectifs initiaux.

# 123 Rendement PME 2008, c'est

## 42 M€

investis dans  
32 sociétés

## 32

sociétés permettant  
le développement de plus  
de 300 PME françaises

## 300 PME

françaises exerçant  
leurs activités dans  
des secteurs diversifiés



### Énergies Renouvelables

15 parcs éoliens et solaires  
200 GWh de production



### Cin  ma

19 films d  j distribu  s  
9 millions d'entr  es



### Location de Mat  riels

Plus de 300 PME locataires  
Plus de 1 486 actifs lou  s